

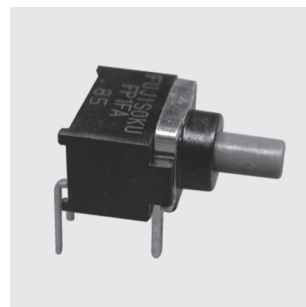
CFP2

■ 端子：ストレート Terminal Pins: Straight
■ ツマミ色：グレー Actuator Color: Gray

極超小形押ボタンスイッチ Ultra-Miniature Pushbutton Switches

洗浄可能
Washable

RoHS 指令対応 RoHS Compliant



■ 特長

1. 極超小形。従来のA シリーズの1/2体積比です。
2. ハンダ付け後の丸洗い洗浄が可能です。
3. 端子取付は0.1 インチ (2.54 ミリ) ピッチです。
4. 操作性は独立した節度機構により軽快なフィーリングです。
5. 接触信頼性はクリップコンタクトにより長期安定性があります。
6. 金メッキ接点

■ Features

1. Ultra-miniature pushbutton switch for high density mounting.
2. Washable.
3. Terminal pin pitch: 2.54 mm.
4. Independent detent mechanism ensures light operational feel.
5. Clip contact mechanism for long-term contact reliability.
6. Gold-plated contacts.

■ 仕様

定 格	最大定格	0.4 VA (DC28 V Max.)
	最小定格	DC20 mV 1 μ A
初期接触抵抗	100 m Ω 以下	(AC200 μ V 1.5 mA)
耐 電 圧	AC250 V 1分間	
絶 縁 抵 抗	500 M Ω 以上 (DC250 V)	
電 気 的 寿 命	最大定格で10,000回	最小定格で30,000回
機 械 的 寿 命	30,000回	
作 動 力	1.47 \pm 0.98 N	
使用温度範囲	-40 \sim +85 $^{\circ}$ C	
保存温度範囲	-40 \sim +85 $^{\circ}$ C	

■ Specifications

Rating	Max.	0.4 VA (28 VDC max.)
	Min.	1 μ A 20 mVDC
Initial contact resistance	100 m Ω max.	(1.5 mA 200 μ VAC)
Dielectric strength	250 VAC 1 minute	
Insulation resistance	500 M Ω min. (250 VDC)	
Electrical life	10,000 operations at max.rating 30,000 operations at min.rating	
Mechanical life	30,000 cycles	
Operating force	1.47 \pm 0.98 N	
Operating temperature range	-40 \sim +85 $^{\circ}$ C	
Storage temperature range	-40 \sim +85 $^{\circ}$ C	

■ 形名の説明/Part Numbering

CFP2

— 2

R

C4

— A

W

シリーズ操作部
Series Actuator

極数
Number of poles

スイッチ特性
Switching function

端子形状
Terminal style

操作部形状
Actuator shape

梱包形態
Packing form

記号 Code	種 類 Type
P	押ボタン Pushbutton

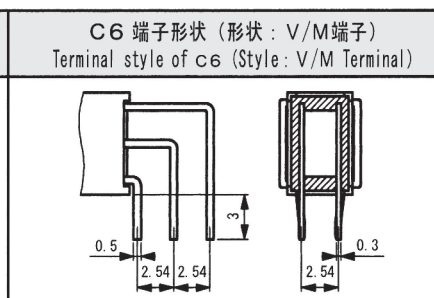
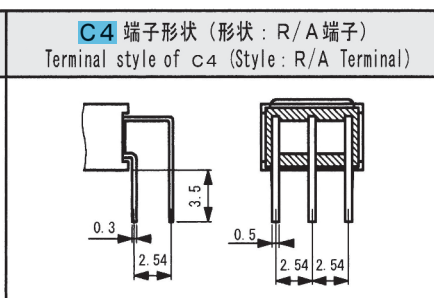
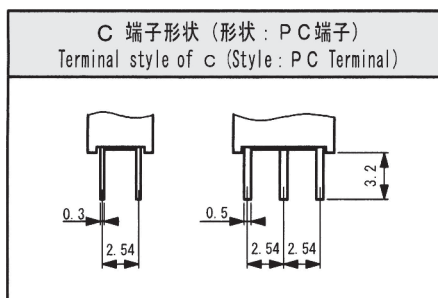
数字 Fig.	極数 Number of poles
1	単極 1 pole
2	2極 2 poles

単極 1 pole	2極 2 poles	スイッチ特性 Switching function
F	R	ON - (ON)

数字 Fig.	端子形状 Terminal style
C	P/C 端子 PC Straight
C4	R/A 端子 Right angle
C6	V/M 端子 Vertical mounting

記号 Code	操作部形状 Actuator shape
A	スタンダード Standard

記号 Code	梱包形態 Packing form
W	トレイ Tray



(ON)は、モーメンタリーです。
(ON) : Momentary.

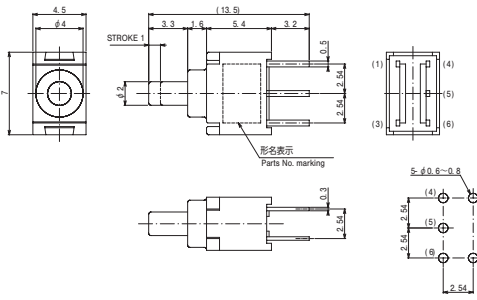
CFP2

単極双投/SPDT

PC



ボックスには端子番号を表示していません。
Terminal numbers are not shown on the switch.



プリント基板孔あけ寸法図 (Top view)
PC Hole Layouts

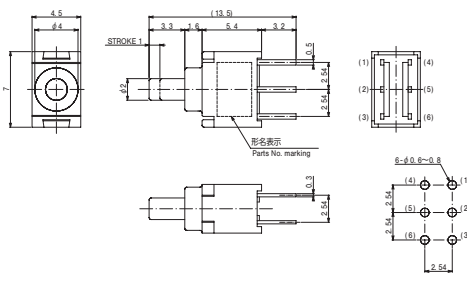
スイッチ特性 Switching function		
形名 Part No.	CFP2-1FC-AW	(ON)
接続端子 Connecting terminals	5-6	5-4

2極双投/DPDT

PC



ボックスには端子番号を表示していません。
Terminal numbers are not shown on the switch.

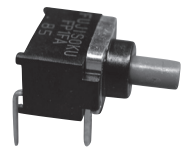


プリント基板孔あけ寸法図 (Top view)
PC Hole Layouts

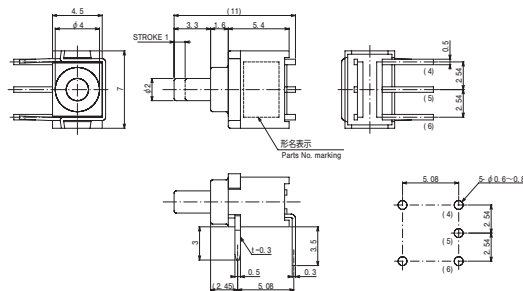
スイッチ特性 Switching function		
形名 Part No.	☆ CFP2-2RC-AW	(ON)
接続端子 Connecting terminals	2-3 5-6	2-1 5-4

単極双投/SPDT

R/A



ボックスには端子番号を表示していません。
Terminal numbers are not shown on the switch.

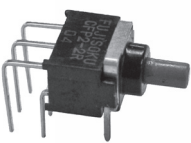


プリント基板孔あけ寸法図 (Top view)
PC Hole Layouts

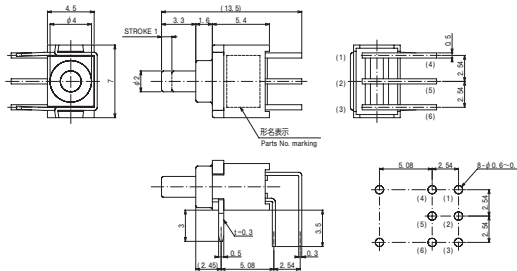
スイッチ特性 Switching function		
形名 Part No.	CFP2-1FC4-AW	(ON)
接続端子 Connecting terminals	5-6	5-4

2極双投/DPDT

R/A



ボックスには端子番号を表示していません。
Terminal numbers are not shown on the switch.



プリント基板孔あけ寸法図 (Top view)
PC Hole Layouts

スイッチ特性 Switching function		
形名 Part No.	☆ CFP2-2RC4-AW	(ON)
接続端子 Connecting terminals	2-3 5-6	2-1 5-4

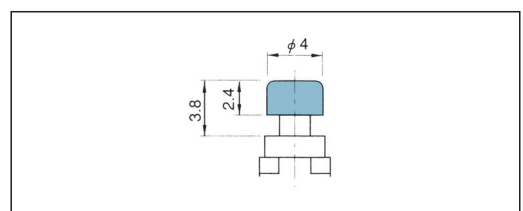
※上記プリント基板孔明け寸法は、スイッチを取り付け側から見た図です。The above PC Hole Layouts are top view drawings.

別売付属部品/Optional Accessories

《添付部品/Sold separately》

部品名 Part Name	寸法図 Dimension	色調 Color	形名 Part Number
カラーキャップ Color Cap		光沢仕上げ Gloss finish	白 White 140000481453
		ABS樹脂 ABS resin	赤 Red 140000481452
			黒 Black 140000481451
			グレー Gray 140000481450

カラーキャップ取付時寸法 Color Cap Mounting



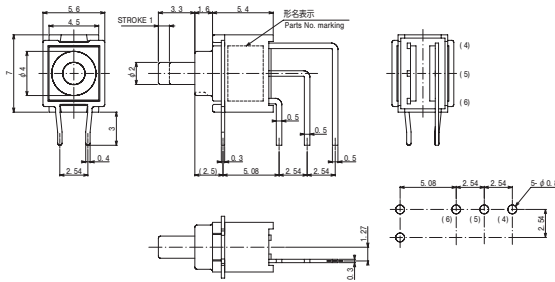
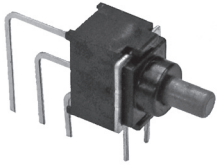
は、別売付属部品です。
 :Optional Accessories.

(ON)は、モーメンタリーです。
(ON) : Momentary.

☆(白星)は、準標準品です。
☆ : Semi-standard products.

単極双投/SPDT

V/M



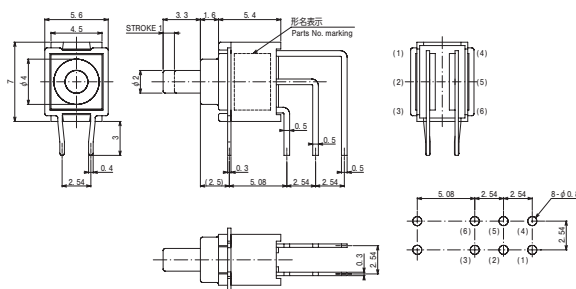
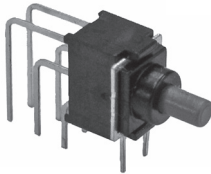
ボックスには端子番号を表示していません。
Terminal numbers are not shown on the switch.

プリント基板穴あけ寸法図 (Top view)
PC Hole Layouts

スイッチ特性 Switching function		
形名 Part No.	CFP2-1FC6-AW	(ON)
接続端子 Connecting terminals	5-6	5-4

2極双投/DPDT

V/M



ボックスには端子番号を表示していません。
Terminal numbers are not shown on the switch.

プリント基板穴あけ寸法図 (Top view)
PC Hole Layouts

スイッチ特性 Switching function		
形名 Part No.	☆CFP2-2RC6-AW	(ON)
接続端子 Connecting terminals	2-3 5-6	2-1 5-4

※上記プリント基板穴あけ寸法は、スイッチを取り付け側から見た図です。
The above pcb hole dimension, it is a top view drawing when we fix the switch.

■取扱注意事項/Handling Specifications

1. はんだ付け仕様/Soldering Specifications

(1)手付け/Manual Soldering

装置：はんだゴテ

Device：Soldering iron

350°C, Max.; 3 seconds, Max.

(2)フローライン/Auto Soldering

装置：噴流式または浸漬式

Device：Jet wave type or dip type

260°C, Max.; 3-5 seconds, Max. (One time)

Total dip time: Within 10 seconds

- ・プリヒートは、80～120°C以下、120秒以内での作業をお願いします。

Pre-heating should be done at temperatures from 80°C to 120°C and within 120 seconds

(3)共通ランドに2端子以上はんだ付けする場合は、ソルダーレジストで独立させてください。

When soldering two or more terminals to a common land, use solder resist to separate them

2. 洗浄仕様/Flux Cleaning

- (1)溶剤は、フッ素系又はアルコール系のものを、ご使用ください。

Solvents：Fluorine or Alcohol type

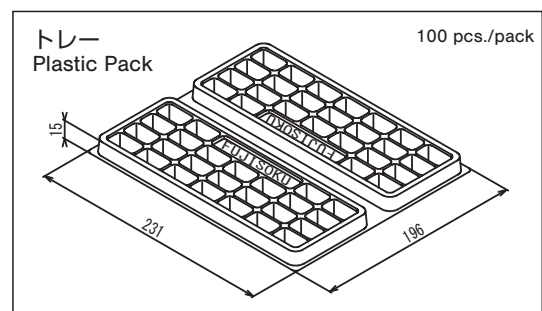
- (2)半田付け後洗浄する場合は、常温に1～2時間放置後(室温30°C以下)、洗浄してください。

Cleaning after soldering should be done after the PC board is exposed to room temperature (30°C or below) for 1 to 2 hours.

- (3)超音波洗浄はできません。

Do not use ultrasonic cleaning.

■梱包仕様/Packaging Specifications



(ON)は、モーメンタリーです。
(ON)：Momentary.

☆(白星)は、準標準品です。
☆：Semi-standard products.