

MSP

押ボタンスイッチ Pushbutton Switches



RoHS 指令対応 RoHS Compliant

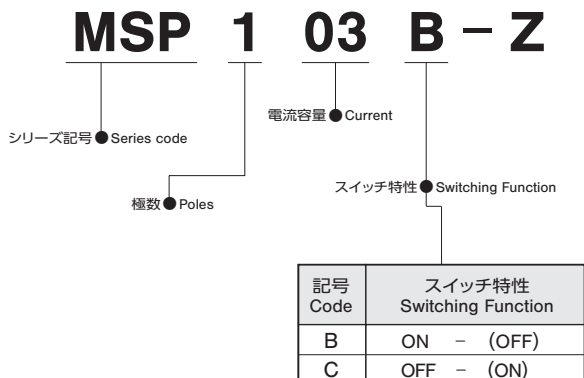
仕様

| | | |
|--------|----------------------|------------|
| 接点仕様 | 銀メッキ接点 | |
| 定格最大 | AC 125V 3A (抵抗負荷) | |
| 初期接触抵抗 | 20 mΩ以下 (DC 2~4V 1A) | |
| 耐電圧 | AC 1000 V 1分間 | |
| 絶縁抵抗 | 100 MΩ以上 | (DC 500 V) |
| 電氣的寿命 | 5,000回 | |

Specifications

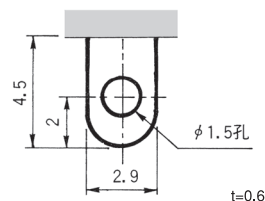
| | | |
|----------------------------|------|-------------------------|
| Contact specs. | | Silver plated contacts |
| Rating | Max. | 3A 125 VAC |
| Initial contact resistance | | 20 mΩ max. (1A 2~4 VDC) |
| Dielectric strength | | 1,000 VAC 1 minute |
| Insulation resistance | | 100 MΩ min. (500 VDC) |
| Electrical life | | 5,000 operations |

形名の説明/Part Numbering

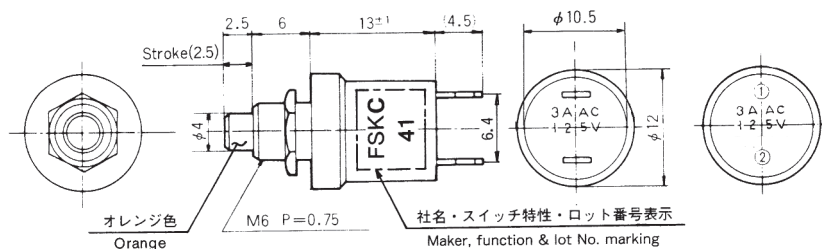


端子形状

Terminal Style



単極単投/SPST



ボックスには端子番号を表示していません。
Terminal numbers are not shown on the switch.

| スイッチ特性 Switching function | | |
|------------------------------|-----|-------|
| 形名 Part No. | | |
| MSP103B-Z | ON | (OFF) |
| 接続端子 Connecting terminals | 1-2 | — |
| MSP103C-Z | OFF | (ON) |
| 接続端子 Connecting terminals | — | 1-2 |

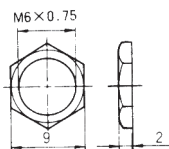
標準付属部品

Standard Accessories

〈添付部品/Supplied with switch〉

ロックナット/Hex Nut

140008010237

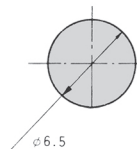


ニッケルメッキ
Nickel plated

パネル抜孔図

Panel Cut-Out Dimensions

取付パネル有効板厚：3.5ミリ以下
Panel thickness : 3.5 mm max.



はんだ付け仕様

Soldering Specifications

- 手付け/Manual Soldering
装置：はんだゴテ
Device : Soldering iron
- 380°C, 3 seconds, Max.

(ON)、(OFF)は、モーメンタリーです。
(ON) & (OFF) : Momentary.